

¿Cómo está el TIEMPO en ANTIOQUIA?

Centro Regional de Pronósticos y Alertas CRPA

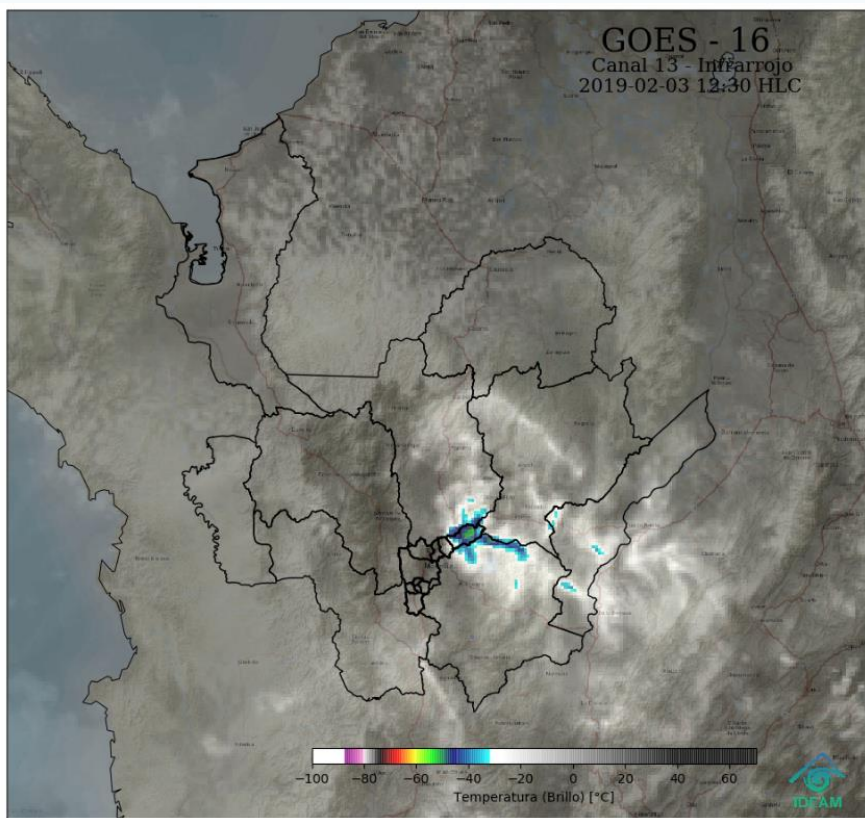
Medellín, domingo 3 de febrero de 2019
Hora de actualización 1:00 p.m.



Instituto de Hidrología,
Meteorología y
Estudios Ambientales

Imagen Satelital

Actividad Eléctrica



Nubosidad representada en la imagen satelital.
Canal Infrarrojo - GOES 16
Febrero 3 de 2019 - Hora 12:30 p.m.

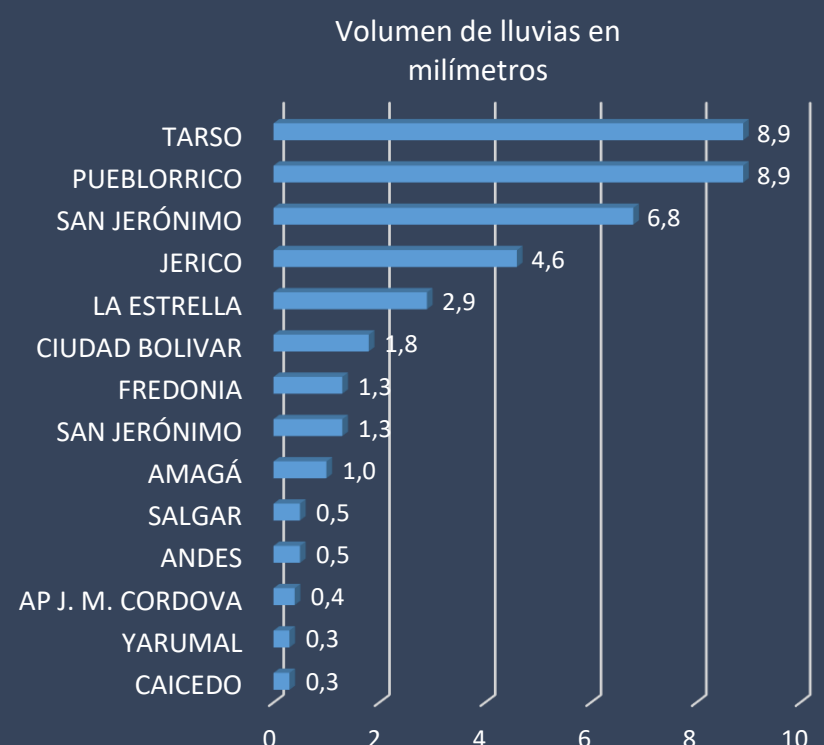


Descargas eléctricas registradas en el departamento de Antioquia en las últimas 24 horas. Fuente: LightningMaps.org

Condiciones Meteorológicas Actuales

Durante la mañana se contempló abundante nubosidad en sectores del sur y occidente donde fueron posibles algunas lluvias ligeras dispersas en las primeras horas, sin embargo dominaron las condiciones de tiempo seco en amplias zonas de Antioquia.

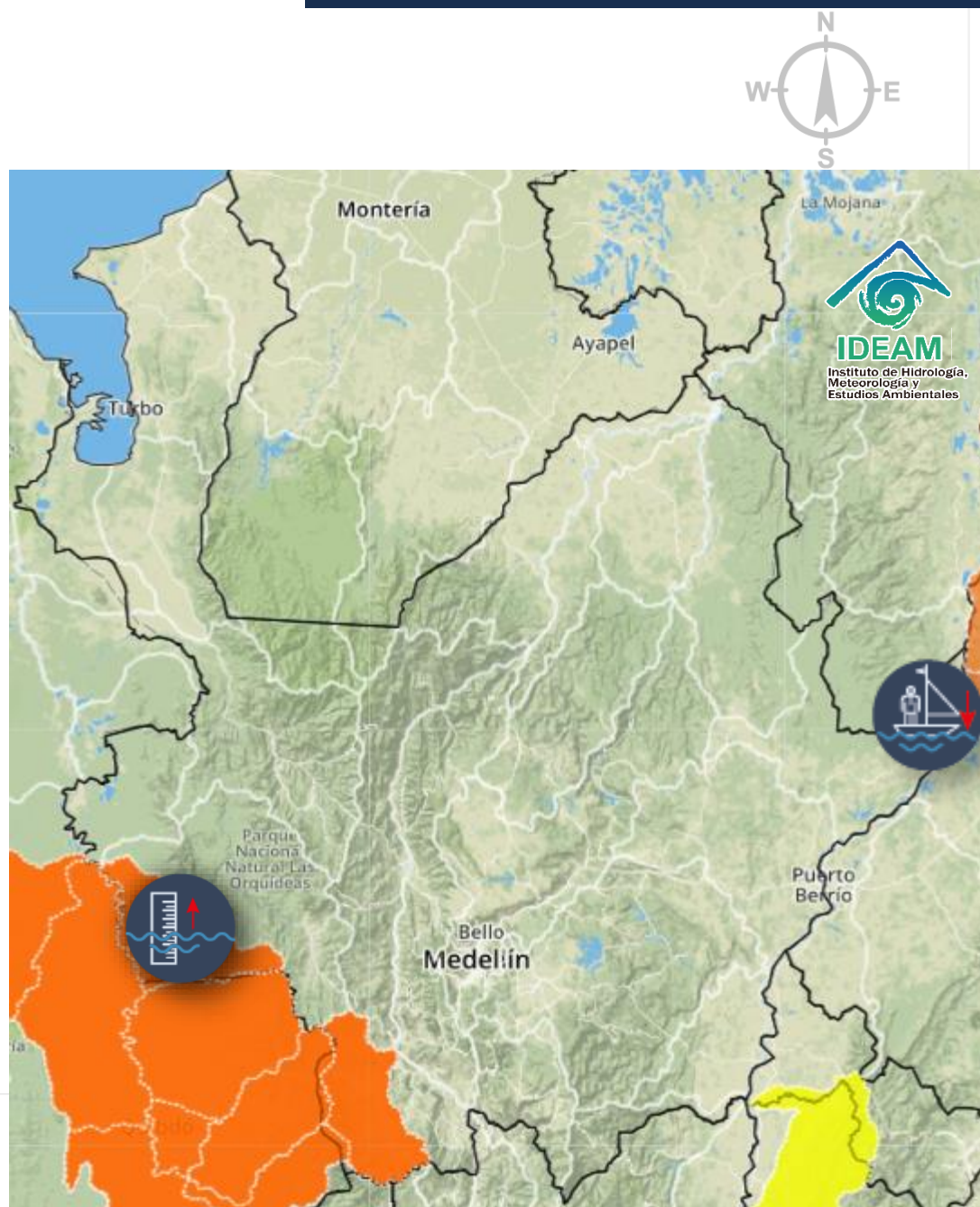
Lluvias acumuladas últimas 24 horas



Reporte de variables en los aeropuertos en la última hora:

Medellín	28°C		Viento del noroeste con 22 Km/h. HR: 42%
Rionegro	22°C		Viento del este con 15 Km/h. HR: 56%
Apartadó	31°C		Viento del noroeste con 26 Km/h. HR: 60%

ALERTAS HIDROLÓGICAS



alerta
ROJAS
para tomar
acción

alerta
NARANJAS
para
prepararse

alerta
AMARILLAS
para
informarse



Niveles bajos en el Río Magdalena

Continuarán ligeras fluctuaciones con tendencia al descenso se observan en el río Magdalena y valores en el rango de los promedios bajos históricos para la época en el sector comprendido entre Puerto Berrio y Pto. Wilches (Santander).

alerta
NARANJA

Crecientes súbitas en la cuenca del Río San Juan

Se mantiene esta alerta dadas la crecientes súbitas que se están registrado en la cuenca del río San Juan, en el departamento de Antioquia.

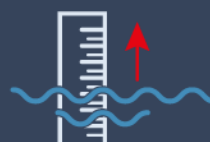
Recomendaciones

El IDEAM recomienda a pobladores ribereños especialmente de los municipios donde se han registrado lluvias:
Magdalena Medio: Yondó y Puerto Berrio.

Alertas
Hidrológicas



Creciente
Súbita



Niveles
Altos



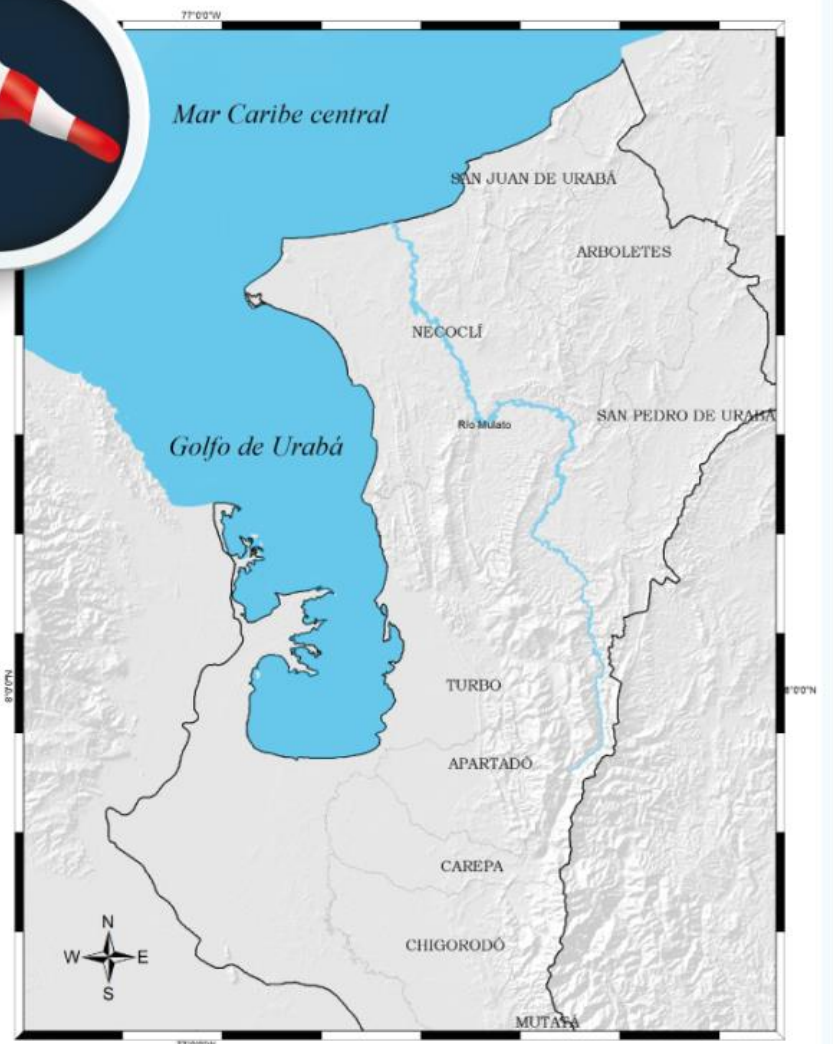
Incremento
Súbitos

PRONÓSTICO EN EL GOLFO DE URABÁ

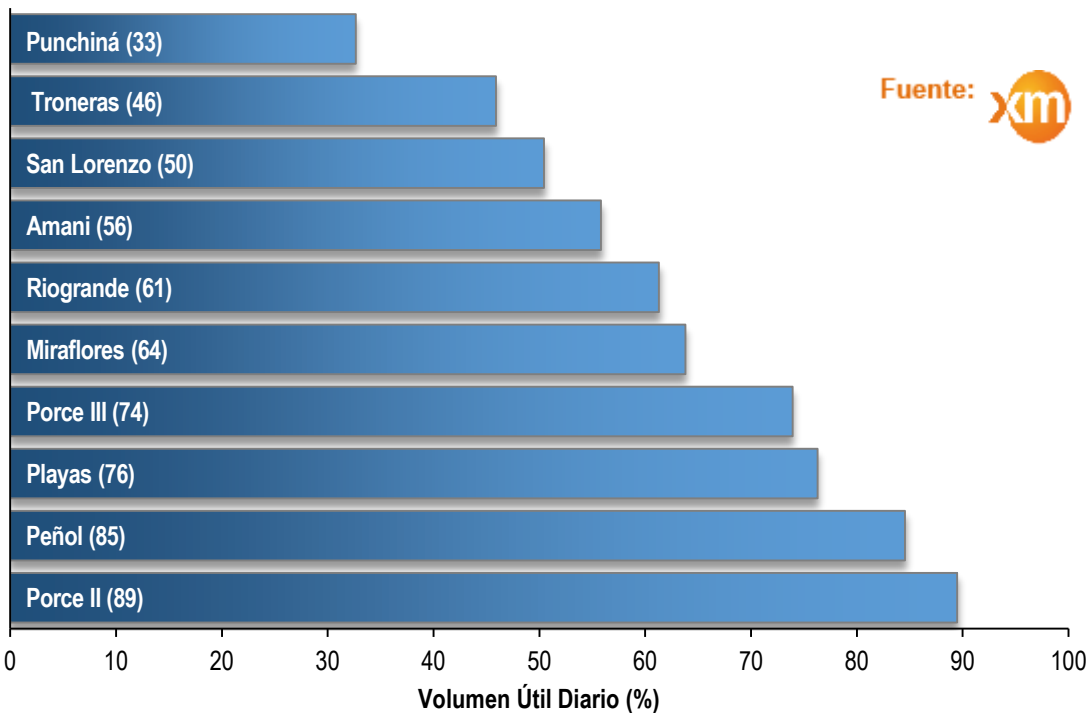
Por Viento y oleaje

Golfo de Urabá	Velocidad	Dirección	Altura Oleaje
Alta Mar	18-30 Km/h		1,0-1,1 metros
Zonas Costeras	9-15 Km/h		

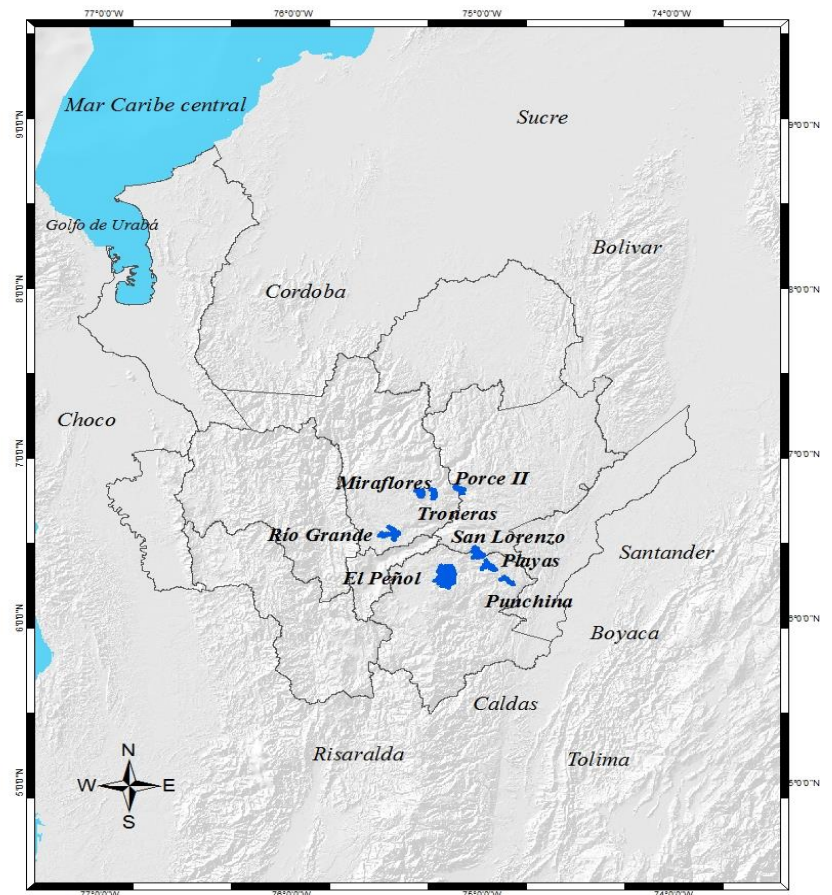
Se sugiere a pescadores, habitantes costeros, turistas y usuarios de embarcaciones de bajo calado consultar con las Capitanías de puerto antes de zarpar.



ESTADO DE LOS EMBALSES EN VOLUMEN ÚTIL DIARIO (%)



Fuente:



Vientos Fuertes y Oleaje Alto

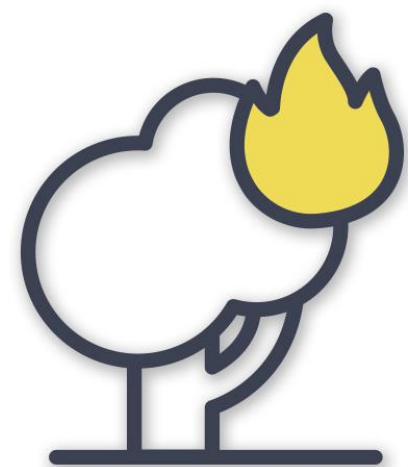
2

Conoce #AntioquiaCuenta



Si eres turista infórmate con las capitanías de puerto si vas a viajar.

#PrevencióndelRiesgo
Juntos cuidamos de Antioquia



Incendios de la cobertura Vegetal

#PrevencióndelRiesgo
Juntos cuidamos de Antioquia

Alertas Hidrológicas



Oleaje Fuerte



Tiempo Lluvioso



Huracán



Tormentas Eléctricas

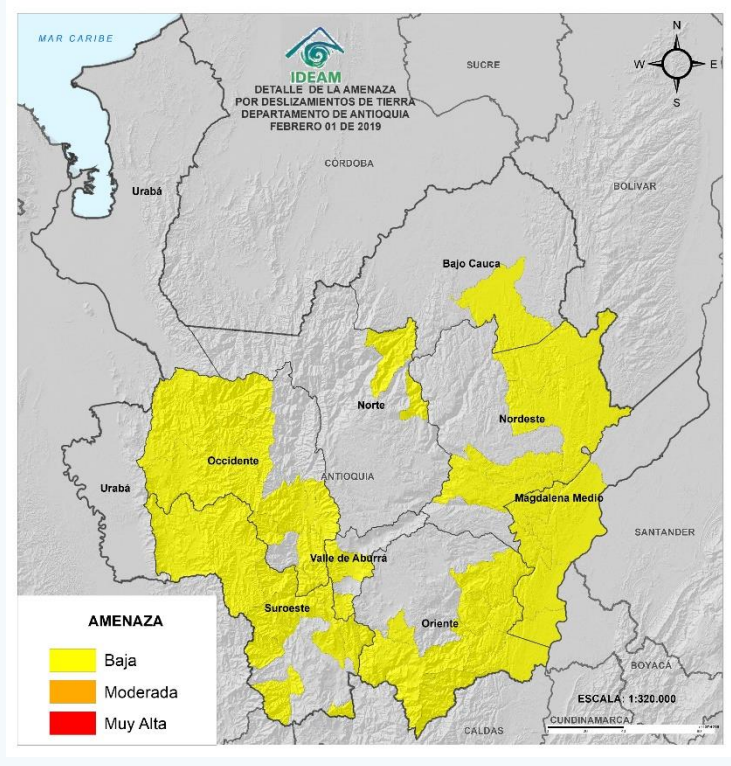
ALERTAS POR DESLIZAMIENTOS



Probabilidad baja (50)

Por ocurrencia de deslizamientos de tierra en zonas inestables y de alta pendiente en 50 municipios:

- Bajo Cauca:** Zaragoza
- Magdalena Medio:** Caracolí, Maceo, Puerto Berrío, Puerto Nare y Puerto Triunfo .
- Nordeste:** Amalfi, Remedios, Segovia, Yalí y Yolombó .
- Norte:** Belmira, Campamento y San Pedro de los Milagros.
- Occidente:** Abriaquí, Armenia, Caicedo, Dabeiba, Ebéjico, Frontino, Giraldo, Heliconia, Olaya, San Jerónimo, Santa Fe De Antioquia, Sopetrán y Uramita.
- Oriente:** Abejorral, Argelia, La Unión, Nariño, San Carlos, San Francisco, San Luis y Sonsón.
- Suroeste:** Amagá, Andes, Angelópolis, Betulia, Caramanta, Ciudad Bolívar, Concordia, Fredonia, Montebello, Salgar, Santa Bárbara, Titiribí y Urrao.
- Valle De Aburrá:** Caldas y Medellín.



Especial Atención en Vías

Medellín - Apartadó

ALERTAS POR INCENDIOS



Probabilidad Alta (18)

Por ocurrencia de incendios en la cobertura vegetal en 18 municipios:

- Bajo Cauca:** Cáceres, Caucasia y Tarazá.
- Norte:** Ituango.
- Occidente:** Buriticá, Cañasgordas, Dabeiba, Liborina y Peque.
- Urabá:** Apartadó, Arboletes, Carepa, Chigorodó, Mutatá, Necoclí, San Juan de Urabá, San Pedro de Urabá y Turbo.



Probabilidad Moderada (6)

Por ocurrencia de incendios en la cobertura vegetal en 6 municipios:

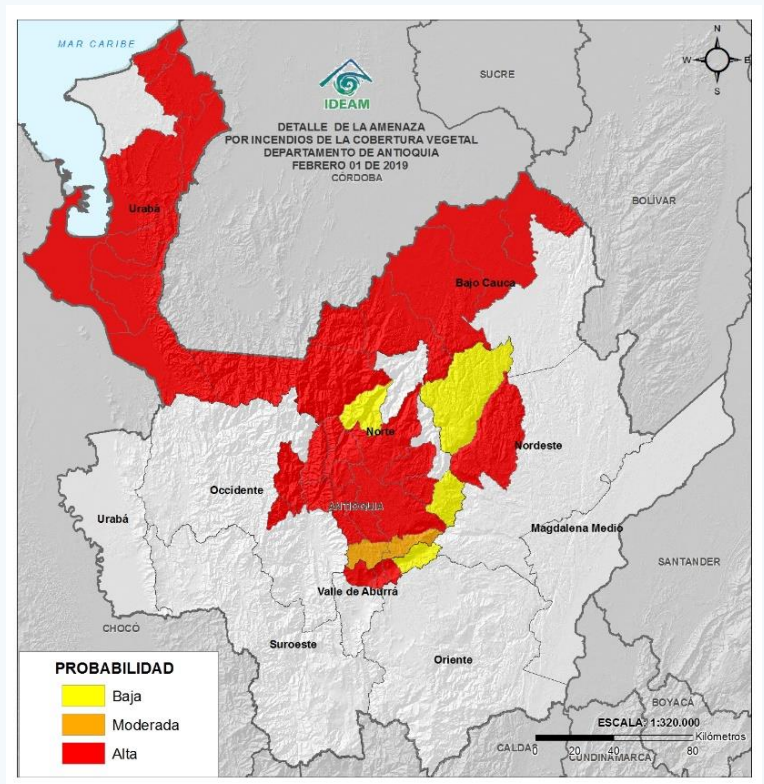
- Bajo Cauca:** Nechí.
- Norte:** Briceño, Guadalupe y Toledo.
- Occidente:** Abriaquí y Sabanalarga.



Probabilidad baja (1)

Por ocurrencia de incendios en la cobertura vegetal en 1 municipios:

- Norte:** Valdivia.



Alertas



ICONOGRAFÍA

ICONO	EVENTO	DEFINICIÓN
	Creciente Súbita	Incremento de los niveles (caudales) de las corrientes, se asocian con escorrentía superficial y aumento de las lluvias en las cabeceras de las cuencas (tanto la principal como la de sus afluentes).
	Incremento Súbitos	Cuando se presentan desembalses por el vertedero de una presa, cuyos caudales van directamente a la corriente ubicada aguas abajo de la misma; los pobladores observan incrementos rápidos de las corrientes aunque éstos NO los asocian con lluvias.
	Niveles Altos	Incremento del nivel de un río cuando estos se aproximan a los umbrales de referencia (amarillo, naranja, rojo); éstos umbrales o niveles de referencia se determinan en cada punto de monitoreo y por esa razón, cuando se mantiene un incremento sostenido, se emiten las respectivas alertas.
	Vendaval	Incremento rápido de la velocidad del viento en un corto lapso de tiempo.
	Oleaje Fuerte	Es el incremento en la altura de las olas debido a un incremento en los vientos y en la presión atmosférica.
	Huracán	Fenómenos meteorológicos que se originan en el océano, ocasionan vientos muy fuertes y lluvias torrenciales. Estos sistemas se desplazan sobre el mar y dependiendo del calor y la humedad pueden fortalecer y convertirse según su velocidad y potencia en una depresión tropical, que dará paso a una tormenta tropical y posteriormente a un huracán
	Tiempo Lluvioso	Evento de lluvia de carácter moderado a fuerte y persistente.
	Granizo	Es un tipo de precipitación sólida en forma de bola de hielo. Generalmente este evento sucede en las tardes.
	Helada Meteorológica	Ocurrencia de una temperatura igual o menor a 0°C a un nivel de 2 metros sobre el nivel del suelo. Lashedadas son más probables cuando se presentan altas temperaturas vespertinas el día anterior, vientos en calma, muy poca nubosidad y baja humedad en el ambiente.
	Avenida Torrencial	Es el aumento del nivel de un río o quebrada que arrastra material, como rocas, árboles o tierra.
	Deslizamientos de tierra	Desplazamiento del terreno, suelo o roca que pueden presentarse en zonas de ladera. Generados por lluvias persistentes, sismos y en mayor proporción por actividades humanas desarrolladas de manera inadecuada.
	Deslizamientos en vías	Vías identificadas con potencialidad de deslizamientos y caídas de rocas.
	Incendios Forestales	Fuego que se propaga sin control, consumiendo material vegetal ubicado en áreas forestales. Generados por rayos, volcanes y en mayor proporción por acciones humanas.
	Sequias	Temporadas de baja disponibilidad de agua debido a la reducción de lluvias, donde la humedad del suelo es baja y disminuyen los ríos, lagos y embalses.
	Niebla	Fenómeno meteorológico en donde diminutas partículas de agua están en suspensión y ocasionan la reducción de visibilidad, muy peligrosa para las operaciones aéreas y el desplazamiento de tráfico terrestre.
	Tormentas Eléctricas	Fenómeno meteorológico con presencia de rayos, truenos y relámpagos, por lo general acompañado de lluvias fuertes y en ocasiones granizo. También existen tormentas secas sin presencia de lluvias.

Síguenos en:

 Instituto IDEAM
Dapard Antioquia

 @IDEAMColombia
@DapardAntioquia

 ideam.instituto
Dapard Antioquia



Instituto de Hidrología,
Meteorología y
Estudios Ambientales